

Grævlingens kasse

Formål: Undersøge og identificere genstande for at hjælpe grævlingen

Kassen indeholder kranier, knogler og en masse spændende genstande, som kan identificeres ved hjælp af den vedlagte bog "Hvad finder jeg på trolld og heks".

Tanken bag aktiviteten er at spillerne med hjælp fra bogen kan identificere de genstande de finder på grævlingen og læse sig til hvor man typisk finder sådanne genstande.

Derfra kan de så konkludere hvor grævlingen bor eller sidst har opholdt sig.



- 1 Grævlingemaske
- 3 lædertasker
- 1 læderpung
- 2 læderbælter
- 1 elg fod
- 2 "Hvad finder jeg på Heks og Trolld"
- 7 små glas med skarnbasser
- 1 glas med hundetænder
- 2 Udstoppede mus
- Bivoks
- 1 kasse knogler (detaljeret beskrivelse på næste side)

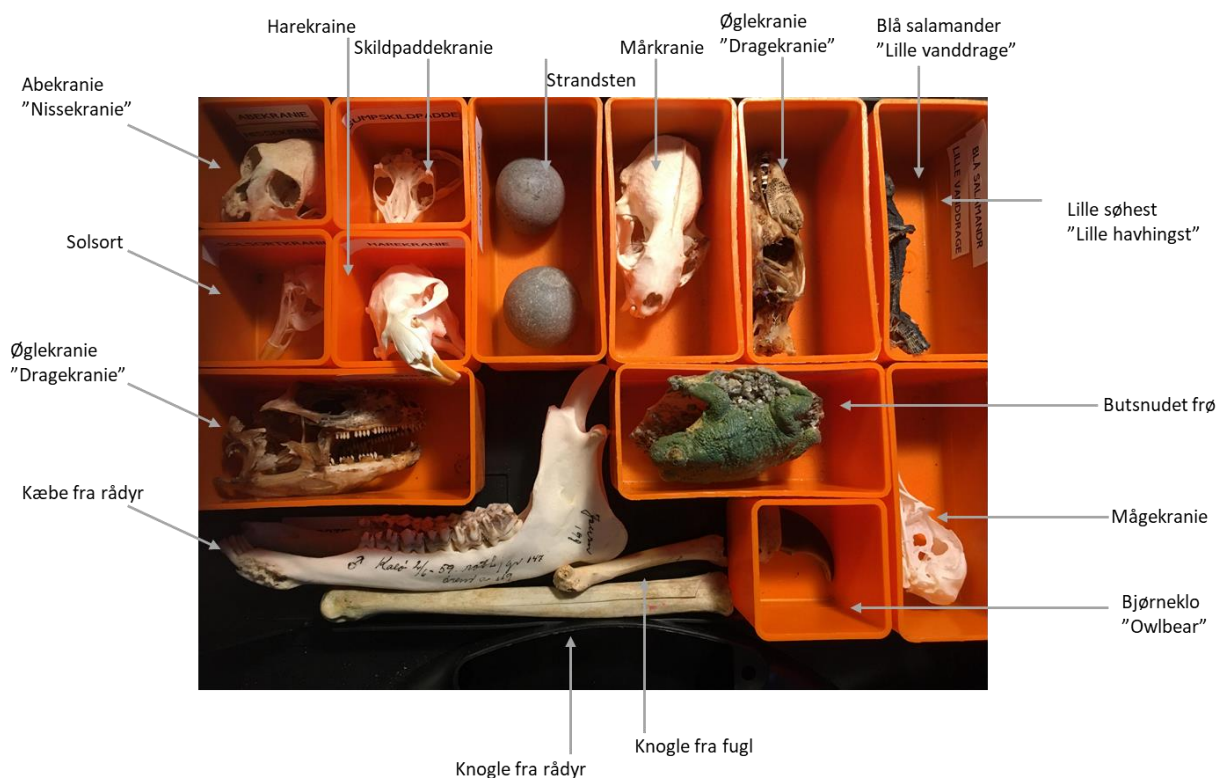
Hvordan bruger jeg grævlingen – forslag til aktiviteter

Grævlingen har slået hovedet, har glemt hvor den bor og skal have hjælp til at finde hjem. Ved at undersøge hvad grævlingen har i taskerne kan deltagerne udpege i hvilket område grævlingen har været og måske endda hvor den bor.

Den hurtige: Grævlingen har glemt hvor den har været og skal have hjælp til at huske hvor den kom fra. Deltagerne hjælper grævlingen ved at identificere hvor indholdet af taskerne stammer fra. Det sted hvor flest genstande stammer fra er der hvor grævlingen bor og de sender grævlingen i den retning.

Den lidt længere: Grævlingen har glemt hvor den har lagt forskellige genstande. Heldigvis kan deltagerne ved hjælp af bogen og genstande fra grævlingens taske hurtigt identificere hvilke områder grævlingen har været i og undersøge de områder for glemte genstande.

Den avancerede: Grævlingen er blevet slået ned og har glemt hvor den kommer fra. Deltagerne hjælper grævlingen med at bestemme hvor den kommer fra ved hjælp af genstandene i tasken. Deltagerne følger grævlingen hen til det område hvor den kommer fra og opdager her at skurkene som slog grævlingen ned stadig, er i området og i gang med at plyndre grævlingens hjem.



VIGTIGE POINTER:

- 1- Genstandene er skrøbelige så pas rigtigt godt på dem og læg dem på deres plads i kisten, så snart I er færdige med aktiviteten.
- 2- Læs bogen "hvad finder jeg på heks og trold" igennem og gør dig nogle overvejelser om hvad du putter i de forskellige lædertasker. Alt efter hvad dine deltagere finder i taskerne, leder det dem jo hen til det område som grævlingen har været i.
- 3- Put selv blade fra træer og andre ting fra området i taskerne, så deltagerne kan relatere det et bestemt sted i jeres spilområde.

Eksempel Lotte finder nogle pileblade i en af taskerne, samtidig finder n Rasmus kraniet fra en vanddrage i en af de andre tasker. Lotte og Rasmus kan nu konkludere at grævlingen har været nede ved eleverlund, hvor der både er en sø og piletræer.